

アートクレイオリジナルモールドでつくる フェザーピアス



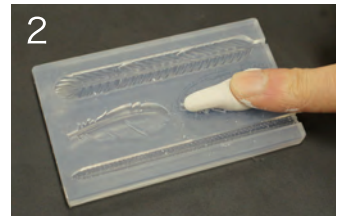
用意するもの

- アートクレイシルバー 約10g
- アートクレイオリジナルリングモールド
- オイル(食用油など) □綿棒 □水 □ドライヤー
- 手鏡 または ステンレスパット □基本道工具
- 焼成器具 (ガスコンロ、焼成用ステンレス網、電気炉等)

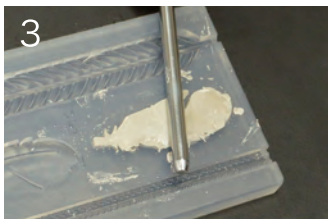
作り方



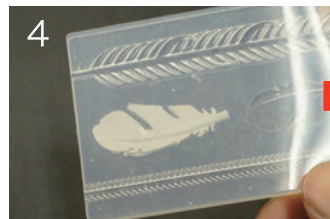
1 銀粘土を型から外しやすくするために、凹み部分にオイル(食用油)を薄く塗ります。



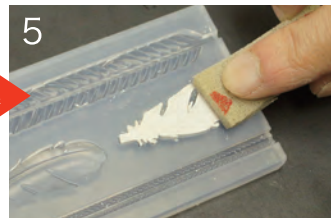
2 空気が入らないように注意しながら中心から外側に向かって銀粘土を詰めます。



3 銀粘土の表面に少量の水を馴染ませ、磨きヘラなどですり切ります。



4 裏側から見て銀粘土が型の隅々まで入っているか確認し、乾燥します。



5 乾燥後、スポンジ研磨材(赤)で銀粘土の裏側を平らに整えます。



6 型を反らせ、銀粘土をゆっくり取り外します。乾燥した銀粘土は割れやすいので注意してください。



7 スポンジ研磨材で表面を滑らかに整えます。



8 裏側にペーストで差し丸カンを取り付け、再度乾燥させます。



9 焼成後、ステンレスブラシで銀肌を出します。



10 磨きヘラで部分的に鏡面に仕上げます。



11 丸カン、ピアス金具などを付けて、完成です。



フェザーリングも 作れます

